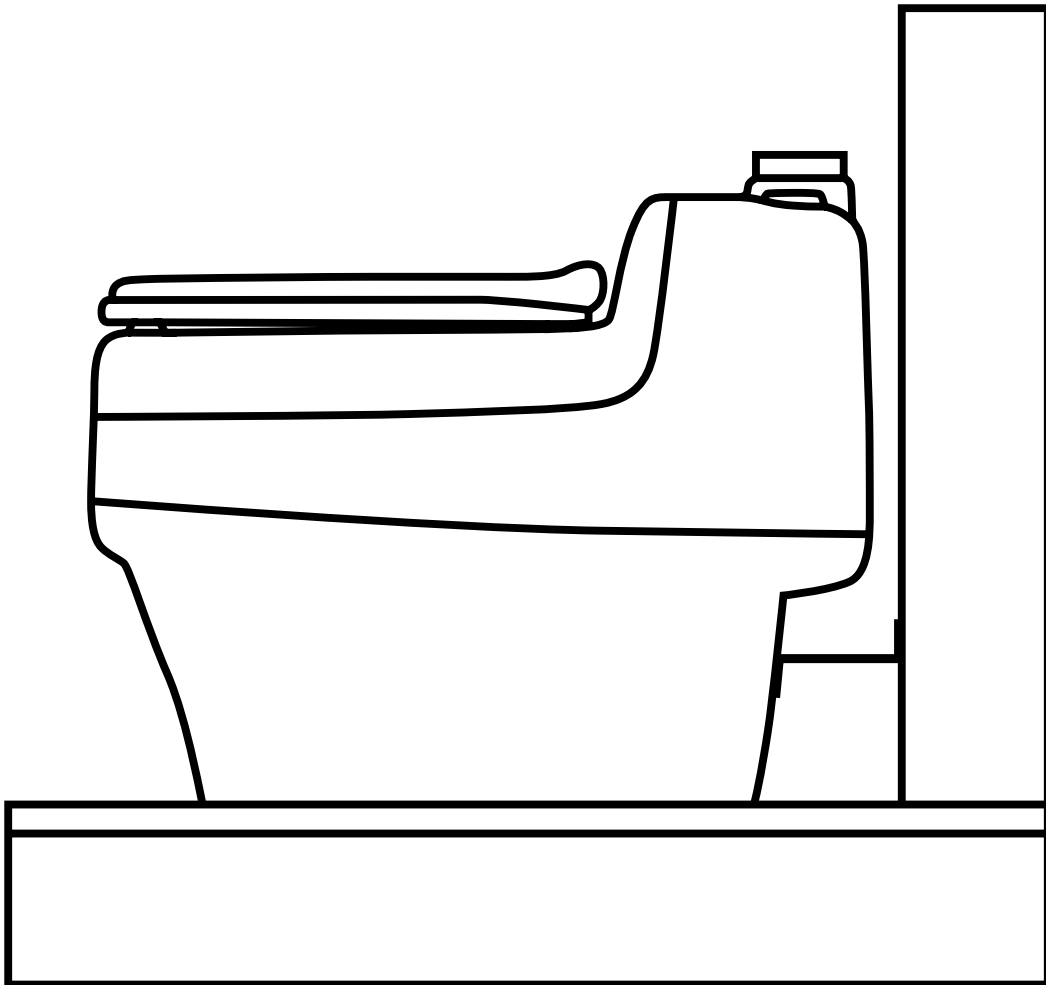


Separett[®] **VILLA**[®]

Modell 9011



Separett[®]

www.separett.com

ENG TECHNICAL DATA

• Model 9011

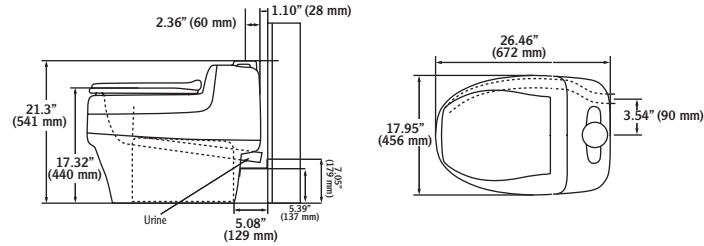
CZE TECHNICKÉ ÚDAJE

• Model 9011

**RUS ТЕХНИЧЕСКИЕ
ХАРАКТЕРИСТИКИ**

• Модель 9011

ENG This is included with the product	
CZE Příslušenství, které je součástí dodávky	
RUS Вместе с продуктом поставляются	

**ENG****Material**

Upper/lower sections: high impact, high gloss polypropylene
 Seat: gloss polypropylene
 Inner bucket/cover: polypropylene
 All materials can be recycled

Weight

13 kg

Dimensions

Ventilation pipe: Ø 75 mm
 Urine drain: Ø 32 mm

Electrical equipment

12V, 2.5W/210 mA

Electrical connection

Battery cable 1.9m or 12/230V

Energy consumption

0.06 kWh/day

CZE**Material**

Vrchní/spodní díl: houževnatý vysoce lesklý polypropylen
 Sedátko: vysoce lesklý polypropylen
 Vnitřní zásobník/Vlko: polypropylen
 Veškerý materiál lze recyklovat.

Hmotnost

13 kg

Rozměry

Vetrací potrubí: Ø 75 mm
 Odvod moči: Ø 32 mm

Elektrické zařízení

12V, 2.5W/210 mA

Elektrické připojení

kabel k baterii 1,9m ev. síťový adaptér 12/230V

Spotřeba energie

0.06kWh/den

RUS**Материал**

Верхняя/нижняя части: небьющийся блестящий полипропен
 Сиденье: блестящий полипропен
 Внутренний сборник/крышка: полипропен
 Все материалы могут быть переработаны после использования.

Вес

13 кг

Размеры

Вентиляционная труба: Ø 75 мм
 Мочевой сток: Ø 32 мм

Электрооборудование

12 В, 2.5 Вт/210 мА

Подсоединение кабелей

батарейный кабель 1.9 м, альт. сетевой адаптер 12/230 В

Расход электроэнергии

0.06 кВт-час/сутки

ENG INSTALLATION

- Can be installed in both warm and cold areas.
- Only use plastic pipes.

Please refer to the installation film on www.separett.com

CZE INSTALACE

- Instalaci lze provést jak ve vytápěném tak i v nevytápěném prostoru.
- Použijte pouze plastové potrubí

Podívejte se také na krátký film popisující instalaci výrobku, který najdete na www.separett.com

RUS МОНТАЖ

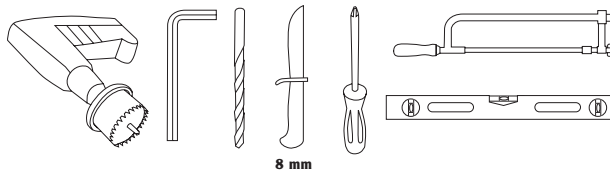
- Возможность монтажа как в холодных, так и теплых помещениях.
- Пользоваться исключительно пластмассовыми трубами.

См. также фильм по монтажу на www.separett.com

ENG Useful tools

CZE Vhodné nářadí

RUS Рекомендуемые инструменты



1

ENG Installation advice

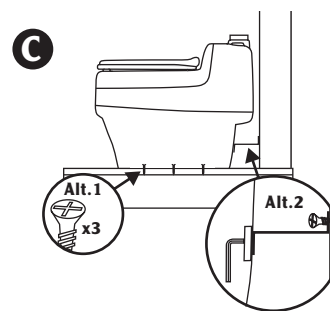
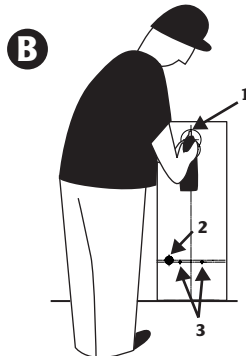
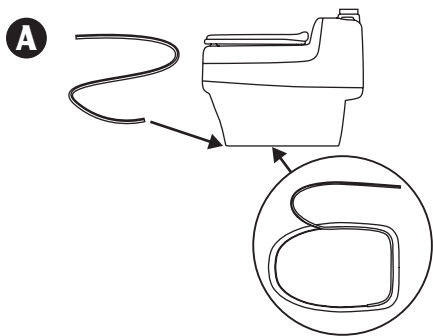
- First decide where you want to install the urine outlet and ventilation pipe.
- If the urine outlet or ventilation pipe pass through a wall, use the dimensioned drawing in Figure B: ventilation pipe (1) urine outlet (2).
- If the unit is permanently installed against a wall, please refer to the dimensioned drawing in Figure B (3).

CZE Montáž

- Nejprve se rozhodněte jakým způsobem budete řešit vedení odvodu tekutého odpadu a větracího potrubí.
- Pokud je odvod moči a/nebo větrací potrubí vyvedeno skrz zeď, použijte náčrt, viz Obr.B: (1) větrací potrubí, (2) odvod moči.
- Provedení instalace ke zdi, viz náčrt, Obr.B (3).

RUS Монтаж

- Сначала выберите место для стока мочи и вентиляционной трубы.
- Если сток мочи и вентиляция осуществляются через стену, обратитесь к чертежу на рис. В: (1) вентиляционная труба, (2) сток мочи.
- При настенном креплении см. чертеж с размерами, рис. В (3).



2

ENG Urine outlet

- The urine outlet (alternatives A, B or C) must have a fall along its entire length.
- Use pipes when the drain passes through walls, floor, and for long distances. A large diameter pipe is recommended for outdoor installation.
- Winter use: For winter use, increase the pipe diameter or increase the pipe diameter to Ø50-75 mm. It may be necessary to add a heating loop as well.
- Please ask the Environmental Protection, Public Health and Building departments about the rules applicable to your area.

CZE Odvodní potrubí na moč

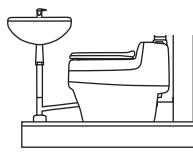
- Je důležité, aby odvodní potrubí na moč (varianta A, B nebo C) klesalo po celé délce.
- Při vyvedení skrz zeď, podlahu a při větších vzdálenostech použijte potrubí. Při venkovní instalaci je doporučeno použít potrubí s větším průměrem.
- Použití v zimním období: Aby se zabránilo uspání toalety z důvodu zamrznutí vody ve vedení potrubí, proved'te izolaci hadice nebo použijte potrubí s větším průměrem Ø 50 – 75 mm. Lze také kombinovat s ohřívací trubkou.
- Kontaktujte odbor ochrany životního prostředí a zdraví ohledně platných hygienických předpisů.

RUS Сток мочи

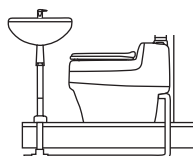
- Сток мочи (вариант А, В или С) должен иметь постоянный уклон.
- При прохождении через стену, пол или при большой протяженности стока воспользуйтесь трубами. При размещении вне помещения рекомендуются трубы большего диаметра.
- Использование в зимнее время: во избежание ледовых пробок рекомендуется изолировать шланг или увеличить диаметр труб до Ø50-75мм. При возможности воспользуйтесь тепловым змеевиком.
- Для ознакомления с требованиями к Охране окружающей среды и здравоохранению обратитесь к региональному органу власти.

A ENG Greywater system

RUS BDT-сток

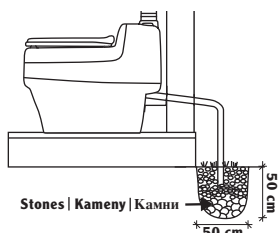


CZE Napojení na splaškovou kanalizaci



B ENG Soak-away

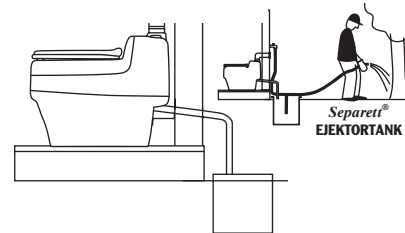
RUS ИНФИЛЬТРАЦИЯ



CZE Infiltrace

C ENG Collection

RUS СБОР



3

ENG Ventilation

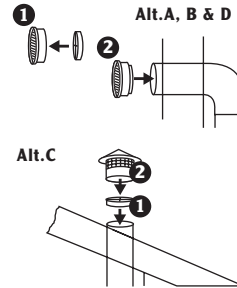
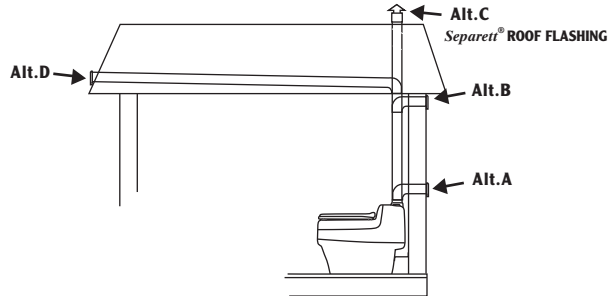
- Several components for alternative A are included in the package.
- Pipes can be connected to pipes from a previous toilet, minimum diameter Ø55 mm.
- Alternatives A, B and C are recommended for use with a 12V fan.
- Horizontal pipes must be installed with enough fall to ensure that any condensation runs back towards the toilet.
- Condensed water runs out through the urine outlet.

CZE Odvětrávání

- V příloženém balení se nachází příslušenství k variantě A.
- Potrubí lze napojit k potrubí původní toalety s min. průměrem Ø 55mm.
- V případě použití ventilátoru s 12V, je možno použít variantu A, B, C.
- Je důležité, aby bylo vodorovné potrubí vedeno s dostatečným spádem tak, aby se kondenzát vracel zpátky do toalety.
- Odvod kondenzátu je napojen do odvodu moči.

RUS Вентиляция

- В упаковку вложены детали для варианта А.
- Труба может подсоединяться к трубе прежнего туалета с мин. Ø55 мм
- Для вентилятора на 12 В рекомендуются альтернативы А, В, С.
- Горизонтальные трубы должны укладываться с уклоном, достаточным для стока конденсата обратно в туалет.
- Конденсат удаляется через сток мочи.



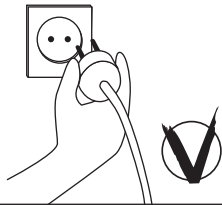
4

ENG Check list

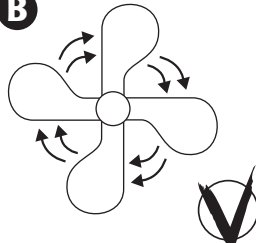
CZE Kontrolní seznam

RUS Проверить

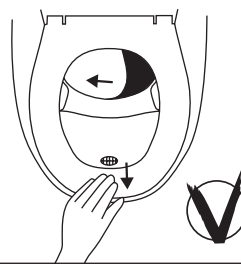
A



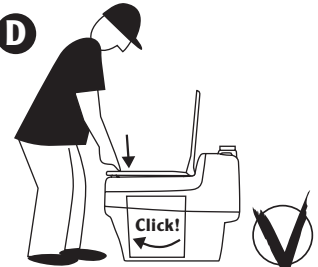
B



C



D



5

ENG Before use

CZE Před použitím

RUS Перед использованием

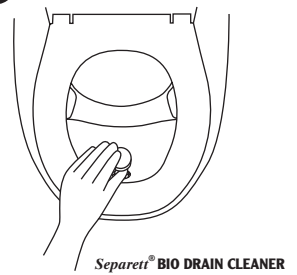
A



B



C



ENG USE

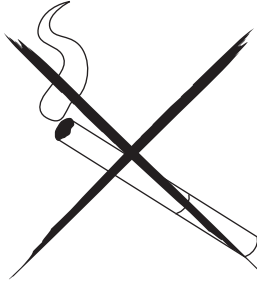
- The fan should run continually.

CZE POUŽITÍ

- Je důležitý nepřetržitý provoz ventilátoru.

RUS ИСПОЛЬЗОВАНИЕ

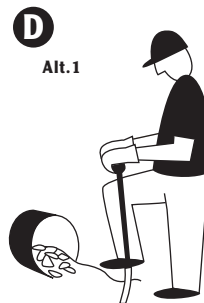
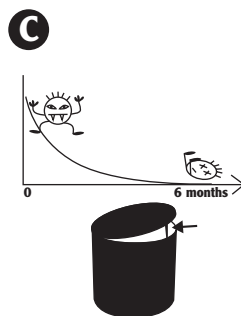
- Вентилятор должен работать непрерывно.

**ENG PROCESSING WASTE MATERIAL**

- Please ask the Environmental Protection, Public Health and Building departments about the rules applicable to your area.

CZE ZACHÁZENÍ S ODPADNÍMI PRODUKTY

- Kontaktujte odbor ochrany životního prostředí a zdraví ohledně platných hygienických předpisů.

RUS ОБРАЩЕНИЕ С ОСТАТКАМИ

ENG If the toilet does not work

The Separett Villa has been made and tested for best possible function and reliability. If it does not work as intended, however, please check the points below before contacting your dealer or Separett AB. **NOTE!** Disconnect the electric supply before doing anything else!

If flies have got into the toilet

- 1 Check that an insect net is installed.
- 2 Change to a new solid waste container. Use insecticide in the toilet and the bucket. Shut the fan off while the insecticide is working. Repeat the treatment after a few days.
- 3 If the fan is shut off, the container must be lifted out. Flies will otherwise be attracted to the contents.

If there is a smell in the bathroom

- 1 Is the fan running?
- 2 Has the filter on the fan housing been cleaned?
- 3 Have the joints on the ventilation pipe and urine outlet been sealed with silicone sealer?
- 4 If there is a floor outlet, check that you have a correctly-functioning water trap.
- 5 Check that the insect net on the ventilation pipe mouth has been cleaned.

If the container fills up too fast

- 1 Be economical with paper.
- 2 If urine constantly ends up in the container, it will take up too much space.

If urine ends up in the container

- 1 Slide the seat forwards by undoing the yellow nuts underneath, which will allow the user to sit in a position that encourages the urine to end up in the correct place.

If a smell occurs outdoors

- 1 Latrine smell. If urine ends up in the solid waste container there will be a latrine smell. Rectify this as above. We also recommend the use of Separett Absorb, which helps to keep the contents dry and smell-free.
- 2 Wastewater odour. If the urine outlet is connected to the soak-away, a bad smell might come from it. Install a water trap ("U" pipe) on the urine outlet.

If unwanted noise/vibration comes from the fan

- 1 Is the toilet correctly installed?
- 2 Clean the filter on the fan housing and the insect netting on the ventilation pipe mouth.

If the urine outlet is blocked

- 1 Use a drain unblocking preparation or a drain cleaning rod.
- NOTE!** Reduce the risk of deposits/blockage in the urine outlet by flushing with a small mug of water each time the toilet is used. We also recommend the use of Separett Bio drain cleaner, a biological block that is put in the urine bowl. The block decomposes and the enzymes counteract the problem of urine deposits in the waste pipe.

CZE Co dělat v případě poruchy toalety?

Toaleta Separett Villa je vyrobena a odzkoušena tak, aby byla zaručena její nejlepší funkčnost a spolehlivost. Pokud vaše toaleta nespĺňuje požadovanou funkci, předtím než kontaktujete prodejního zástupce nebo společnost Separett AB, postupujte prosím dle níže uvedených pokynů. **POZOR!** Před jakoukoliv opravou nebo manipulací odpojte toaletu od napájení elektrického proudu!

Do toalety se dostaly mouchy

- 1 Zkontrolujte, zda byla v toaletě nainstalována síť proti hmyzu.
- 2 Vyměňte zásobník za nový. V prostoru sedátka a zásobníku aplikujte přípravek proti hmyzu. Během doby působení přípravku vypněte ventilátor. Opakujte po dobu několika dní.
- 3 Pokud chcete ventilátor na delší dobu vypnout, musíte zásobník vyjmout. Jinak se stane obsah zásobníku přitažlivým objektem pro mouchy.

V prostoru toalety se objevuje nepříjemný zápach

- 1 Je ventilátor v provozu?
- 2 Je filtr ventilátoru vyčištěn?
- 3 Zkontrolujte, zda jsou spoje větracího potrubí a odvodu moči správně utěsněny silikonem.
- 4 Pokud se v podlaze nachází výtokový otvor do kanalizace, zkontrolujte, zda má správný vodní uzávěr.
- 5 Zkontrolujte, zda nedošlo k znečištění sítě proti hmyzu, umístěné na vstupu větracího potrubí.

Příliš rychlé naplnění zásobníku

- 1 Šetřete s toaletním papírem.
- 2 K rychlému naplnění zásobníku dochází při pravidelném plnění zásobníku moči.

Moč se dostala do zásobníku pro tuhý odpad

- 1 Sedátko toalety lze posunout dopředu, a to uvolněním žlutých matic na jeho spodní straně. Tímto způsobem se zajistí správná poloha pro snadnější přímý odvod moči do části pro tekutý odpad.

V okolí toalety se objevuje nepříjemný zápach

- 1 Latrinový zápach. Zápach podobný jako u toalety typu latrina se může objevit, pokud se moč dostane do zásobníku pro tuhý odpad. Pro odstranění zápalchu následujte výše uvedené pokyny. Doporučujeme také použití výrobek Separett Absorb, který napomáhá zajistit vysušení, takže odpad zůstává suchý a bez zápalchu.
- 2 Zápach kanalizace. Pokud je odvod moči napojen na splaškovou kanalizaci, může toto být zdrojem nepříjemného zápalchu. V potrubí pro odvod moči nainstalujte vodní uzávěr (U-potrubí).

Hlučnost/vibrace ventilátoru

- 1 Zkontrolujte, zda je toaleta řádně připevněna.
- 2 Vyčistěte filtr ventilátoru a síť proti hmyzu, která je umístěná na vstupu větracího potrubí.

Neprůchodnost potrubí pro odvod moči

- 1 Použijte vhodné čisticí prostředky nebo čistící péro pro dlouhý dosah.
- POZOR!** Pro snížení rizika nárůstu usazenin nebo případnému zablokování potrubí odvodu moči splachujte toaletu po každém použití hrníčkem vody. Doporučujeme také biologické tablety Separett Avloppssrens, které se umístí v misce na tekutý odpad. Tablety obsahují enzymy, které zamezují nárůstu usazenin v odvodním potrubí.

RUS Если туалет не функционирует надлежащим образом

Separett Villa производится и тестируется для наилучшего функционирования и надежности. Если, несмотря на эти меры, туалет не функционирует надлежащим образом, то советуем Вам сначала проконтролировать некоторые из приведенных ниже пунктов. Если это не помогло - свяжитесь с агентом по продаже или Separett AB. **ПРИМЕЧАНИЕ!** Перед проведением работ отключите электричество!

При попадании в туалет мух

- 1 Проконтролируйте установку сетки для защиты от насекомых.
- 2 Замените сборник кала на новый. Обработайте туалетный стул и сборник средством от мух. Отключите вентилятор на время действия средства. Повторяйте процедуру в течение нескольких дней.
- 3 При отключении вентилятора сборник следует выгашить, в противном случае мухи будут притягиваться к содержимому.

При появлении запаха в туалетном помещении

- 1 Включен ли вентилятор?
- 2 Очищен ли фильтр на корпусе вентилятора?
- 3 Правильная силиконовая герметизация швов вентиляционной трубы и стока мочи?
- 4 При наличии напольного стока убедитесь в правильном выборе гидравлического затвора.
- 5 Убедитесь в том, что сеть для защиты от насекомых на сопле вентиляционной трубы, очищена.

При слишком быстром заполнении сборника

- 1 Уменьшите расход туалетной бумаги.
- 2 При постоянном попадании мочи в сборник объем заполняется быстро.

При попадании мочи в сборник

- 1 Продвиньте вперед туалетный стул, отвернув желтые гайки с нижней стороны. Это будет способствовать правильному стоку мочи.

При появлении запаха вне помещения

- 1 Запах кала. При попадании мочи в сборник появляется запах кала. Для устранения следуйте приведенным выше рекомендациям. Мы также рекомендуем использование абсорбера Separett Absorb для поддержания содержимого в сухом виде, что способствует устранению запаха.
- 2 Запах канализации. Может возникнуть при подсоединении отвода мочи к стоку ВДГ. Смонтируйте на стоке мочи гидравлический затвор ("U-образная трубка").

При посторонних шумах/вибрациях вентилятора

- 1 Правильно ли закреплен туалет?
- 2 Очистите фильтр на корпусе вентилятора, а также сетку для защиты от насекомых на сопле вентиляционной трубы.

При засорении стока мочи

- 1 Воспользуйтесь растворителем пробок или очистительной лентой.
- ПРИМЕЧАНИЕ!** Для снижения риска образования налетов/пробок в стоке мочи рекомендуем промывать туалет кружкой воды после каждого использования. Также советуем воспользоваться Separett Avloppssrens – биологической таблеткой, которая кладется в мочесборник. Таблетка распадается, и энзимы предотвращают проблему образования налета мочи в сточной трубе

Product | Výrobek | Продукт

Model | Model | Модель

Serial no | Sériové číslo | Серийный номер

Date purchased | Datum nákupu | Дата покупки

Separett®

www.separett.com

ENG Dear Customer!

Thank you for choosing a product from Separett AB. This product has a 5 year warranty for manufacturing and/or material faults (not labour). However, the warranty does not cover normal wear and tear, incorrect use or care, and if the customer has caused any damage or modification to the product. If you have any questions about spare parts or the warranty, please contact the place where the product was purchased, or Separett's distributors. Please refer to the list at www.separett.com.

Do not forget to save your receipt!

CZE Vážení zákazníci!

Děkujeme Vám, že jste si vybrali náš výrobek společnosti Separett AB. Na tento výrobek je poskytována 5ti-letá záruční lhůta na výrobní materiál a/nebo výrobní vady použitého materiálu (nevztahuje se na práci). Záruční lhůta se ale nevztahuje na běžné opotřebení výrobku a na vady vzniklé nesprávným zacházením nebo nesprávnou údržbou výrobku. Záruční lhůta se dále nevztahuje na škody způsobené uživatelem nebo zásahem uživatele do výrobku. V případě dotazů týkajících se náhradních dílů nebo záruční lhůty prosím kontaktujte prodejnu, kde jste výrobek zakoupili nebo dodavatele výrobku Separett, viz seznam www.separett.com.

Nezapomeňte uchovat prodejní doklad!

RUS Уважаемый покупатель!

Спасибо за выбор продукции компании Separett AB. На товар выдается 5-летняя гарантия: производственный брак или дефектные материалы (но не монтажные работы). Гарантия не распространяется на обычный износ, неправильное использование или обслуживание, а также на повреждение товара по вине покупателя. Если у Вас возникли вопросы по запасным деталям или гарантии, обратитесь в магазин, в котором был приобретен товар, или к дистрибьютору Separett, см. список на www.separett.com

Не забудьте сохранить квитанцию!